

**Votre séjour en Ardèche verte**  
**La liberté de la location en Résidences Hôtelières**



**Résidences de Tourisme La Gentilhommière**

**\*\*\***

Tél: +33 (0)4 75 69 23 23 - Fax: +33 (0)9 72 39 27 11

[contact@la-gentilhommiere.com](mailto:contact@la-gentilhommiere.com)

[www.la-gentilhommiere.com](http://www.la-gentilhommiere.com)



## Au cœur d'un parc de 3 hectares en bordure de rivière

- ✓ 14 résidences duplex 4/5 personnes
- ✓ 3 résidences duplex 2 personnes
- ✓ 1 résidence duplex 8 personnes



## Bénéficiaire de l'infrastructure d'un complexe hôtelier

- ✓ piscine couverte
- ✓ Piscine extérieure du 15 juin au 31 août
- ✓ Mini-golf, bac à sable, balançoires pour jeunes enfants
- ✓ Tennis remis en état pour le 15 juin
- ✓ L'Ardèche Nord granitique, verdoyante mais aussi touristique avec ses nombreux sites et trésors culturels (document touristique à votre disposition durant votre séjour)

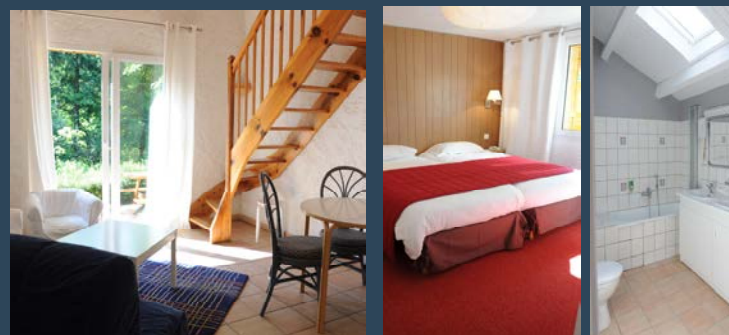


## 14 studios duplex 50m2 avec 2 chambres



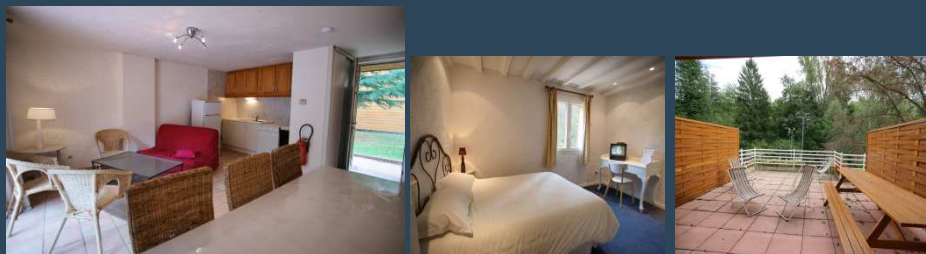
- ✓ Un rez-de-chaussée avec kitchenette (mini four, mini frigo, mini lave vaisselle) séjour, toilettes
- ✓ une chambre double avec douche, télévision et téléphone
- ✓ Une mezzanine fermée avec :  
soit une chambre à 2 lits 1 place, baignoire, téléphone, télévision,  
soit une chambre à 3 lits ou une chambre 2 lits plus 2 (gigognes ou superposés)  
avec baignoire/toilettes, téléphone, télévision
- ✓ Une terrasse avec table et banc.

Studio 4/5/6 pax	semaine	Week-end 2 nuits	Week-end 3 nuits
Basse saison	570 €	300 €	370 €
Haute saison (juin, juillet, août, septembre)	750 €		



## Le Silo : 1 appartement duplex 80m2 avec 4 chambres

- ✓ Un rez-de-chaussée avec espace salon et coin cuisine  
cuisinière 4 feux + four + lave-vaisselle + réfrigérateur
- ✓ 4 chambres équipées de baignoire ou douche, toilettes, télévision, téléphone  
Etage 1, chambre 1 avec 1 lit en 140 cm, chambre 2 avec 2 lits en 80 cm  
Etage 2, chambre 3 : 2 lits en 90 cm, chambre 4 : 2 lits en 90 cm



Appartement triplex de 4 à 8 pax	semaine	Week-end 2 nuits	Week-end 3 nuits
Basse saison	970 €	450 €	550 €
Haute saison (juin, juillet, août, septembre)	3 ch, 1000 € 4 ch, 1100 €		

## 3 studios duplex 35m2, chambre ouverte sur mezzanine

- ✓ Un rez de chaussée aménagé avec un espace salon/cuisine équipé d'une plaque électrique 2 feux, un mini-four, un mini-frigo.
- ✓ Un espace douche/toilettes au rez de chaussée
- ✓ Une mezzanine avec 1 lit double+ 1 lit simple
- ✓ Un balcon avec table et chaises



Studio 2/3 pax	semaine	Week-end 2 nuits	Week-end 3 nuits
Basse saison	370 €	180 €	210 €
Haute saison (juin, juillet, août, septembre)	400 €		

**Taxe de séjour : 0,67 €/jour/personne adulte**

## Les modalités de réservation

- La location s'effectue du samedi au samedi (sauf exception)
- Arrhes demandées à la réservation : 30% du montant total
- Solde versé un mois avant votre date d'arrivée sans relance de notre part
- Caution à votre arrivée : 100 €
- Les prix sont nets
- le linge de toilette et les draps sont fournis en fonction du nombre d'occupants.
- Les torchons et produits d'entretien ne sont pas fournis
- Le ménage est assuré par le locataire (aspirateur sur demande)



**Nous restons à votre disposition pour vous conseiller dans le choix des activités sportives, animation de soirée ou visites culturelles durant votre séjour**