

## Brochure SEJOUR

se ressourcer en Ardèche Verte



## La Gentilhommière

Bp 11      635 rue Emile Glaizal      07290 SATILLIEU

Tél : +33 (0)4 75 69 23 23 - Fax: +33 (0)9 72 39 27 11

[contact@la-gentilhommiere.com](mailto:contact@la-gentilhommiere.com)

[www.la-gentilhommiere.com](http://www.la-gentilhommiere.com)

## Le Tarif des chambres

TYPE CHAMBRES		1 à 2 pax TARIF à partir de	3 pax TARIF à partir de	4 pax TARIF à partir de
Confort Comfort room	208 à 215 /504	89 €	109 €	129 €
Supérieure superior room	201 à 207/501 503/505	130 €	150 €	170 €
Mansardée Attic room 1 pers. 1 pax	401/402/403 /405	62 € 1pers		
Résidence duplex, 2ch Appartement, 2 rooms				4/5/6 pax à partir de 220 €

Petit-déjeuner Buffet Breakfast	Tarif
Adulte	12 €
Enfant de 2 à 7 ans	7 €

### ✓ Tarif Demi-Pension, à partir du 3ème jour

pour 2 personnes, ajouter 60 € ou 40 € (suivant formule choisie) au tarif de la chambre que vous aurez sélectionnée

**Menu avec choix : à 18 € avec un plat**

**à 20 € avec Plat/dessert**

**à 28 € avec Entrée/Plat**

**à 30 € avec Entrée/plat/dessert**

Menu enfant à 13€ (plat du jour/glace vanille ou chocolat /1verre de jus de fruits ou coca

Menus SAVEUR sur réservation pour minimum 12 couverts

Merci de vous renseigner à la réception concernant l'ouverture du restaurant

Daily Menu 18/20/28/30 € Children Menu 13 €

Please, contact the reception to book a table, restaurant can be exceptionally closed

## La Maison Carrée



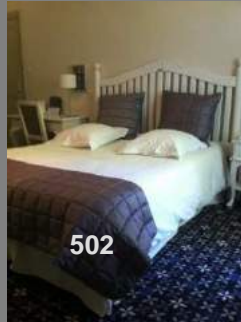
Tout le charme des maisons bourgeoises provinciales avec un escalier central donnant sur cinq chambres spacieuses (sans ascenseur)

### au premier étage (sans ascenseur)

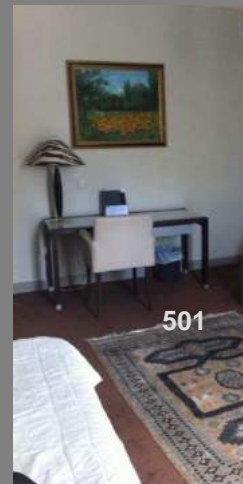
- ✓ 1 chambre supérieure triple avec baignoire à remous (501)
- ✓ 1 chambre supérieure grand lit + 2 lits, baignoire à remous (503)
- ✓ 1 chambre confort grand lit + 1 lit avec cabine douche (502)



503



502

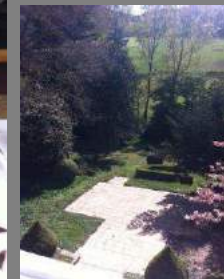


501



501

La vue depuis la chambre 501

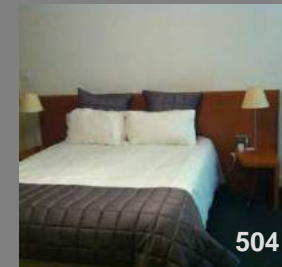


### au 2<sup>ème</sup> étage (sans ascenseur)

- ✓ 1 chambre confort grand lit + 2 lits (504)
- ✓ 1 chambre supérieure 2 pièces, baignoire à remous (505)



505



504



504

## Le pavillon



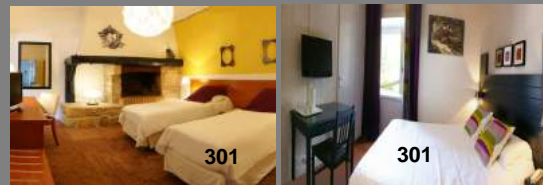
Bâtiment en pierre typique de l'Ardèche du Haut-Vivarais qui abritait les anciennes écuries et, où chaque chambre a été rénovée en gardant les spécificités du lieu

- 2 chambres au rez-de-chaussée
- 9 chambres réparties sur deux étages (sans ascenseur), toutes équipées de baignoire



Au rez-de-chaussée,

- ✓ 1 chambre confort avec grand lit et 2 lits (301)
- ✓ 1 chambre confort (302)



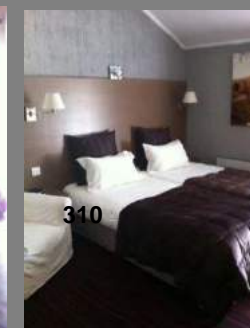
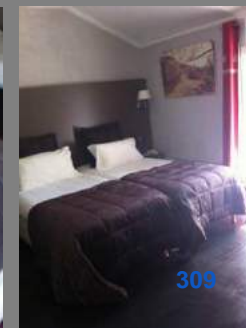
Au premier étage,

- ✓ 1 chambre confort triple (303)
- ✓ 4 chambres confort double ou twin (304/305/306/307)



Au deuxième étage,

- ✓ 1 chambre confort avec grand lit et 2 lits gigognes (308)
- ✓ 2 chambres confort twin (309/310/311)



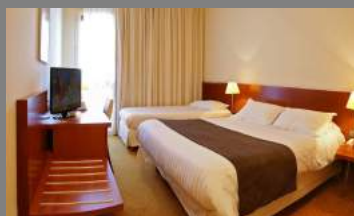
## Le Bâtiment principal



- Le bâtiment principal est composé de
- 30 chambres réparties sur 2 étages avec ascenseur
  - 4 chambres mansardées avec velux au 4<sup>ème</sup> étage  
(2 étages avec ascenseur et 2 étages par l'escalier)

### au 1er étage

- ✓ 14 chambres confort double ou twin,
- ✓ 1 chambre confort triple



### au 2<sup>ème</sup> étage

- ✓ 7 chambres supérieures

- ✓ 7 chambres Confort
- ✓ 1 chambre confort triple



### au 4<sup>ème</sup> étage, sans ascenseur pour 1 personne seulement

- ✓ 4 chambres mansardées avec velux dans le toit et petite cabine douche en pvc



## Deux chambres en Résidence Duplex

Idéal pour votre séjour en famille pour plus d'espace tout en bénéficiant des avantages d'un service hôtelier.

50m<sup>2</sup> avec 2 chambres,

- un séjour salon donnant sur une terrasse
- une chambre double avec douche au rez-de-chaussée
- à l'étage, une chambre avec bains pour 2/3/4 personnes :  
soit 2 lits + 1 lit  
soit 2 lits + fauteuil convertible  
soit 2 lits + 2 lits superposés ou gigognes



## Nos salons « restauration »



## Au cœur d'un parc de 3 hectares en bordure de rivière

- ✓ Une piscine couverte chauffée été/hiver
- ✓ Une piscine extérieure du 15 juin au 31 août
- ✓ Un mini-golf, bac à sable, balançoires pour jeunes enfants
- ✓ Un tennis,
- ✓ Un espace Bien-être : hammam, sauna (avec supplément)  
lit hydromassant (avec supplément)  
salle soin, massage (sur réservation)
- ✓ Un espace jeux : baby-foot, tennis de table
- ✓ Un espace fitness, réservé exclusivement + 14 ans : tapis de marche, vélo elliptique, altères

**L'Ardèche Verte** granitique, verdoyante et aussi touristique  
avec ses nombreux sites et trésors culturels  
(document touristique à votre disposition durant votre séjour)

